

Tüte zu Tasche

Materialien:

Plastiktüten

Hilfsmittel:

große Häkelnadeln

Schwierigkeit: ● ● ● ● ●

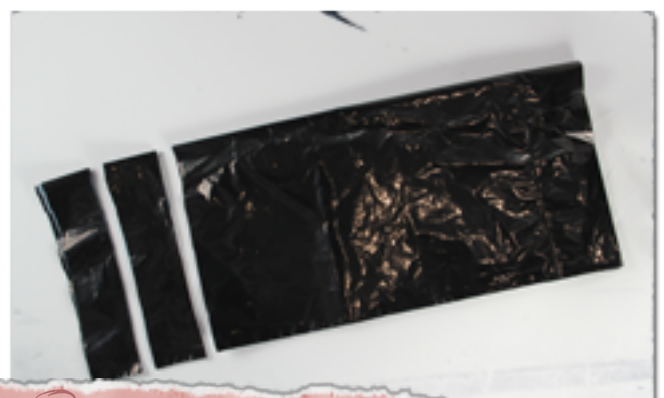
Dauer: ● ● ● ● ●

Einleitung:

Ärgert ihr euch auch darüber, wenn Verkäufer manchmal gar nicht davon abzubringen sind, euch eine ihrer Plastiktüten anzudrehen? Zuhause stapeln sich diese dann, oder ...

1. Legt die Plastiktüte vor euch auf den Tisch und schneidet den Rand der Tüte ab oder auf. Auch die Henkel müssen abgeschnitten werden.

2. Faltet die Tüte der Länge nach zusammen und schneidet etwa 4cm breite Streifen.





3. Aus diesen Streifen erstellen wir nun unser Häkelgarn, indem wir die einzelnen Ringe mit dem auf dem Bild zu sehenden Knoten miteinander verknüpfen.

4. Die erste Masche.

5. Häkelt zuerst eine quadratische oder runde Fläche für den Boden. Ist die gewünscht Form erreicht, könnt ihr beginnen eine Art Schlauch nach oben zu häkeln, bis eine ausreichende Höhe erreicht ist.

Abschließend solltet ihr noch ein Paar Henkel anbringen.

